

ST DJUPASJÖN

636282 132788 Svenljunga kommun, Västra Götalands län

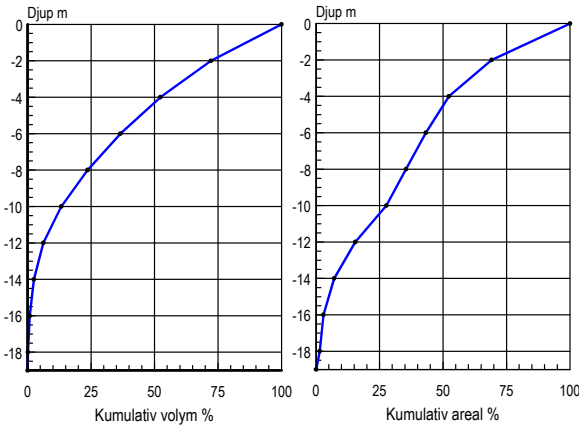
Topografiskt kartblad: 6C SO

Djupangivelser i meter, refererande till vattenstånd vid landvegetationens gräns, "normalvattenstånd". Ofullständigheter och avvikelser från angivna djup kan förekomma. Båttrafik efter kartan sker på egen risk. Projektion Gauss, RT 90 2,5 gon väst.

Ekolodad med båt, 1 186 lodskott med individuell dGPS (2 m) positionering.

Huvudavrinningsområde . . .	103 Åtran
Areal sjöyta	35 Ha
Maxdjup	19,4 m
Medeldjup	6,1 m
Volym	0,2,15 Milj. m³
Strandlinjens längd inkl öar	4 170 m
Antal öar - (areal >0,01 ha) areal	- Ha
Avr.- område (utloppet). . . .	8,4 Km²
Avrinningstal (SMHI 1961-90) . . .	19 L/skm²
Årlig avrinning	5,03 Milj. m³
Teor. oms.-tid	0,42 År
Höih	172 m

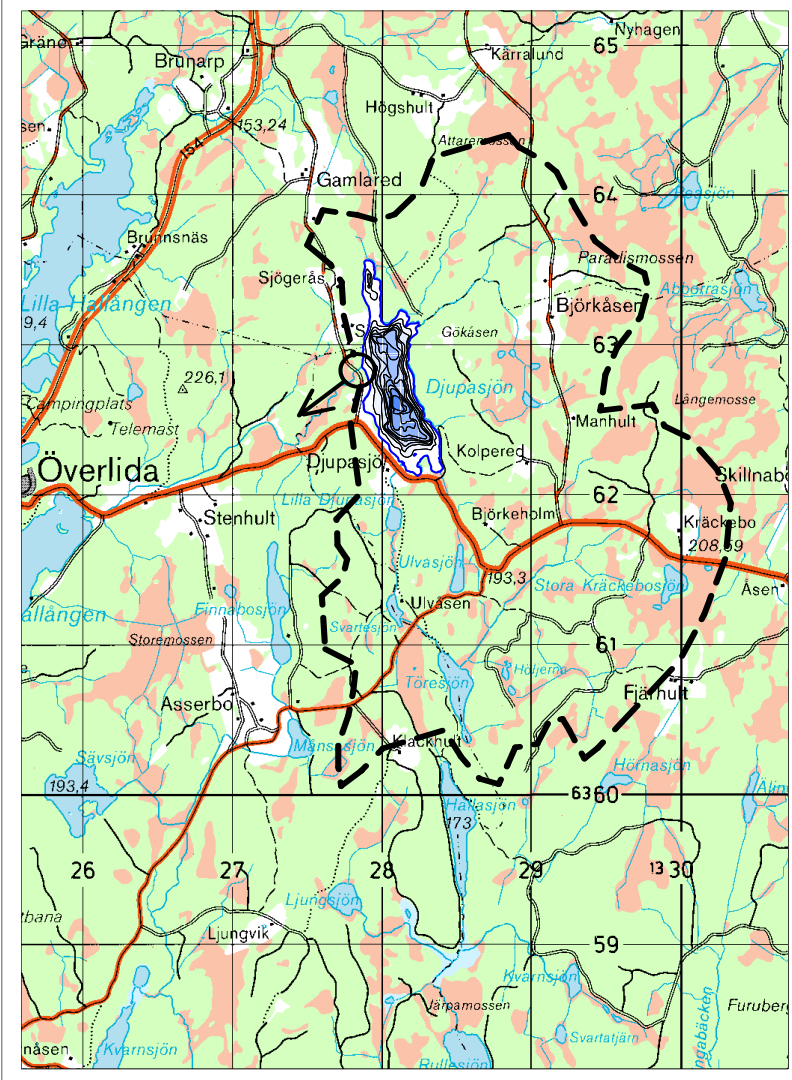
Sjömätning och layout:
Anders Svahnberg, Myrica AB, Värnamo 1996.



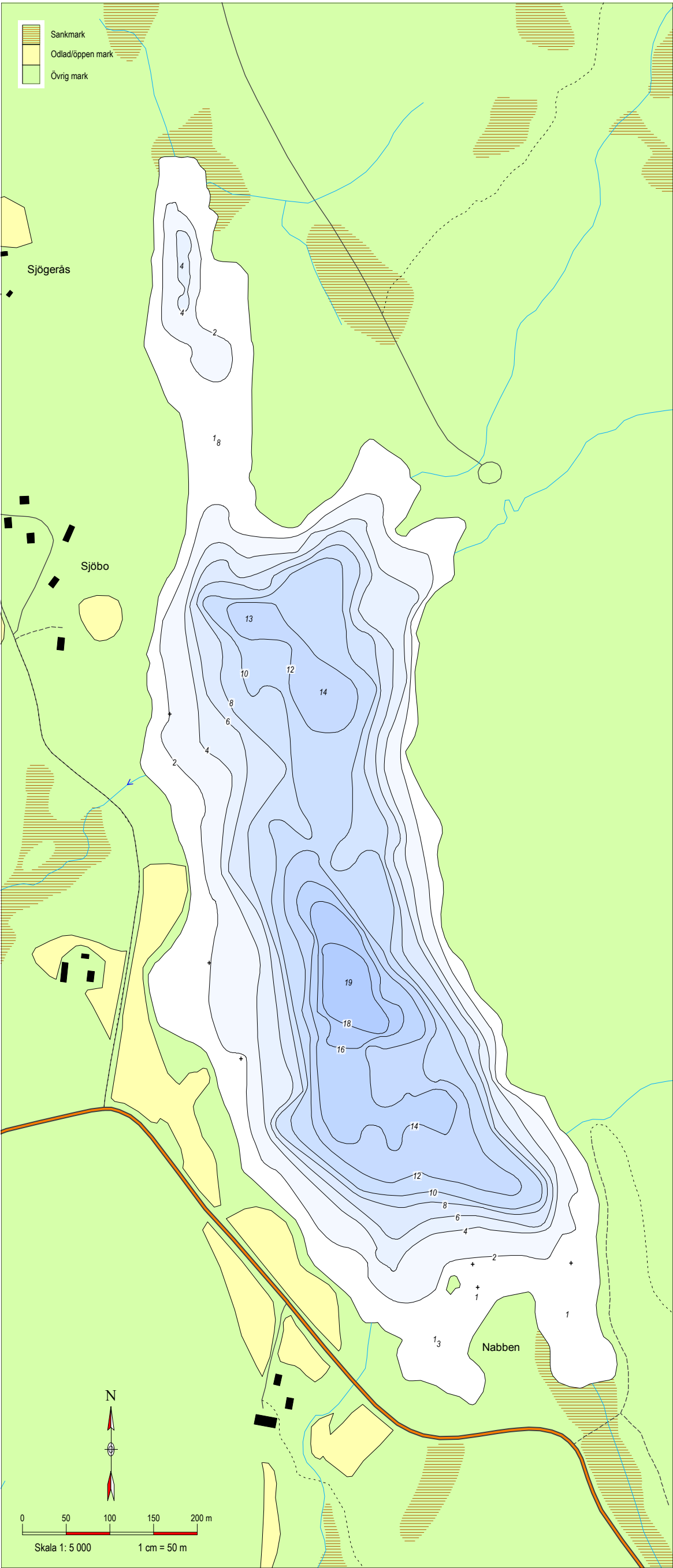
5₂ Djupangivelser i meter decimeter

+ Friliggande sten, stengrynnar

Kartöversikt med avrinningsområdet



Skala 1:50 000. Kartunderlag: Gröna kartan, Copyright © Lantmäteriverket, Gävle. Medgivande 97.0168.



ST DJUPASJÖN

636282 132788 Svenljunga kommun, Västra Götalands län

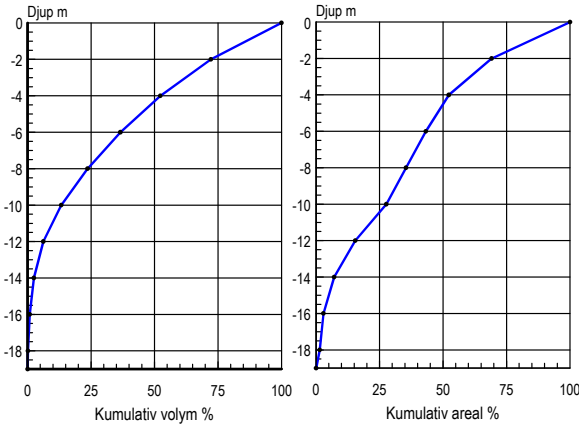
Topografiskt kartblad: 6C SO

Djupangivelser i meter, refererande till vattenstånd vid landvegetationens gräns, "normalvattenstånd". Ofullständigheter och avvikelser från angivna djup kan förekomma. Båttrafik efter kartan sker på egen risk. Projektion Gauss, RT 90 2,5 gon väst.

Ekolodad med båt, 1 186 lodskott med individuell dGPS (2 m) positionering.

Huvudavrinningsområde . . .	103 Ätran
Areal sjöyta	35 Ha
Maxdjup	19,4 m
Medeldjup	6,1 m
Volym	0,2,15 Milj. m³
Strandlinjens längd inkl öar	4 170 m
Antal öar - (areal >0,01 ha) areal	- Ha
Avr.- område (utloppet). . . .	8,4 Km²
Avrinningstal (SMHI 1961-90) . . .	19 L/skm²
Årlig avrinning	5,03 Milj. m³
Teor. oms.-tid	0,42 År
Höh	172 m

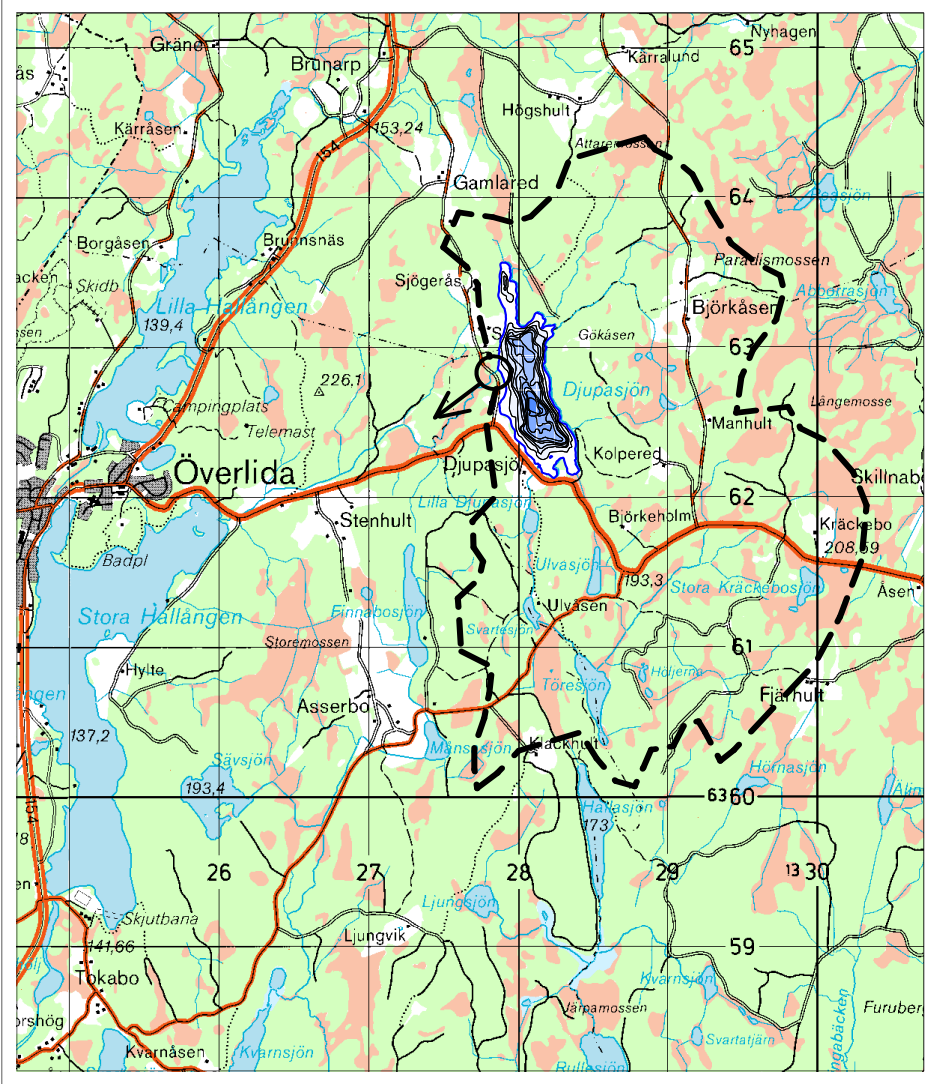
Sjömätning och layout:
Anders Svahnberg, Myrica AB, Värnamo 1996.



5₂ Djupangivelser i meter decimeter

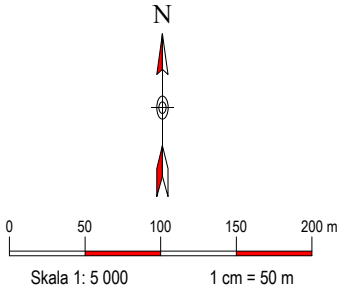
+ Friliggande sten, stengrynnar

Kartöversikt med avrinningsområdet



Skala 1:50 000. Kartunderlag: Gröna kartan, Copyright © Lantmäteriverket, Gävle. Medgivande 97.0168.

© Varje form av kopiering, spridande eller mångfaldigande av kartan, helt eller delvis, inkluderat överföring till datamedia är förbjuden enligt lagen om upphovsrätt.



En kartprodukt från **MYRICA ab**

ST DJUPASJÖN

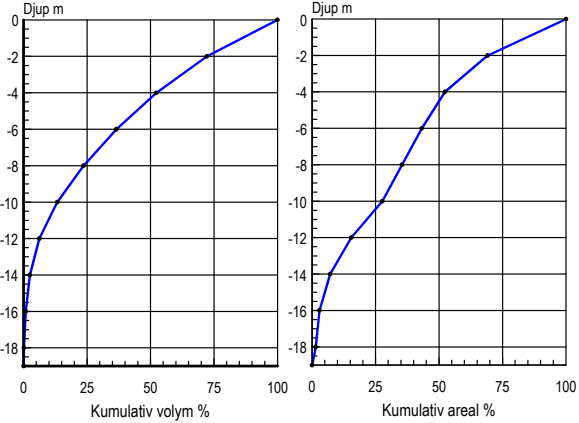
636282 132788 Svenljunga kommun, Västra Götalands län

Topografiskt kartblad: 6C SO
Djupangivelser i meter, refererande till vattenstånd vid landvegetationens gräns, "normalvattenstånd". Ofullständigheter och avvikelser från angivna djup kan förekomma. Båttrafik efter kartan sker på egen risk. Projektion Gauss, RT 90 2,5 gon väst.

Ekolodad med båt, 1 186 lodskott med individuell dGPS (2 m) positionering.

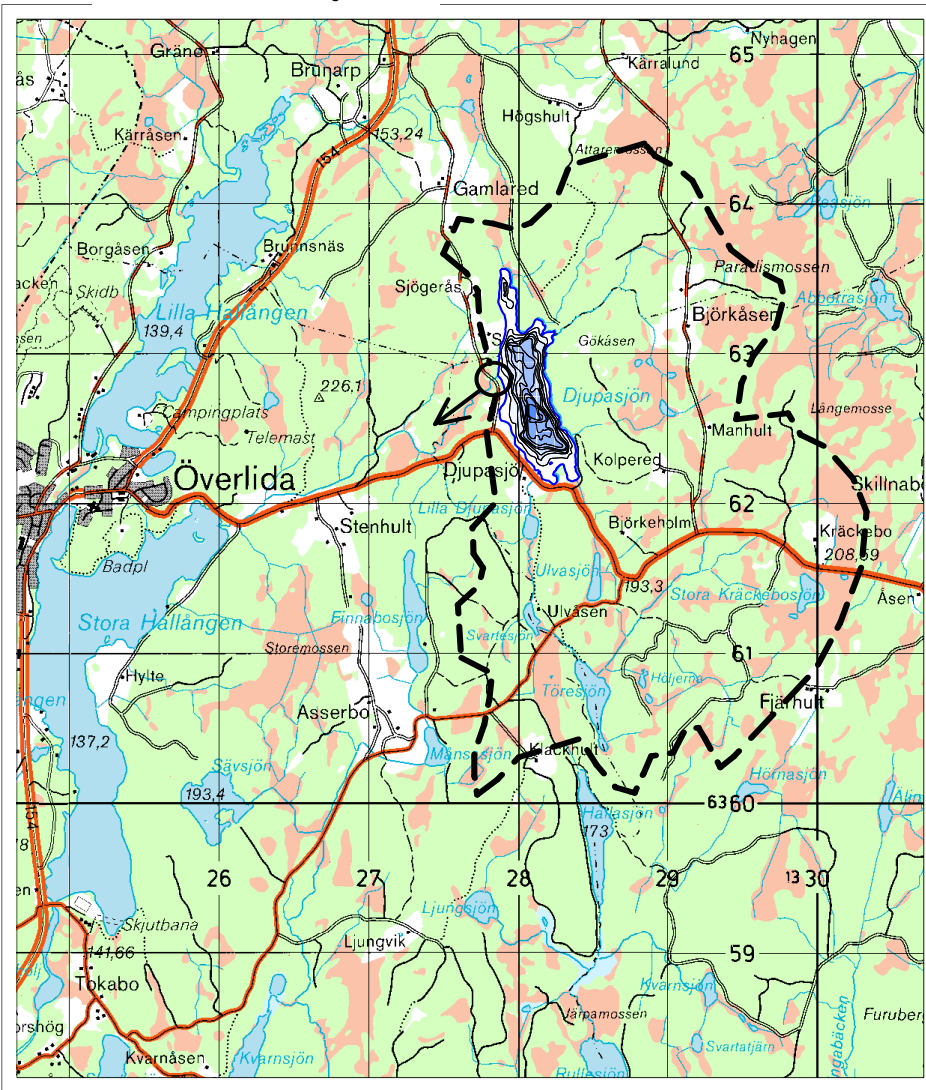
Huvudavrinningsområde . . .	103 Ätran
Areal sjöyta	35 Ha
Maxdjup	19,4 m
Medeldjup	6,1 m
Volym	0,2,15 Milj. m³
Strandlinjens längd inkl öar	4 170 m
Antal öar - (areal >0,01 ha) areal	- Ha
Avr.- område (utloppet). . . .	8,4 Km²
Avrinningstal (SMHI 1961-90) . .	19 L/skm²
Årlig avrinning	5,03 Milj. m³
Teor. oms.-tid	0,42 År
Höh	172 m

Sjömätning och layout:
Anders Svahnberg, Myrica AB, Värnamo 1996.



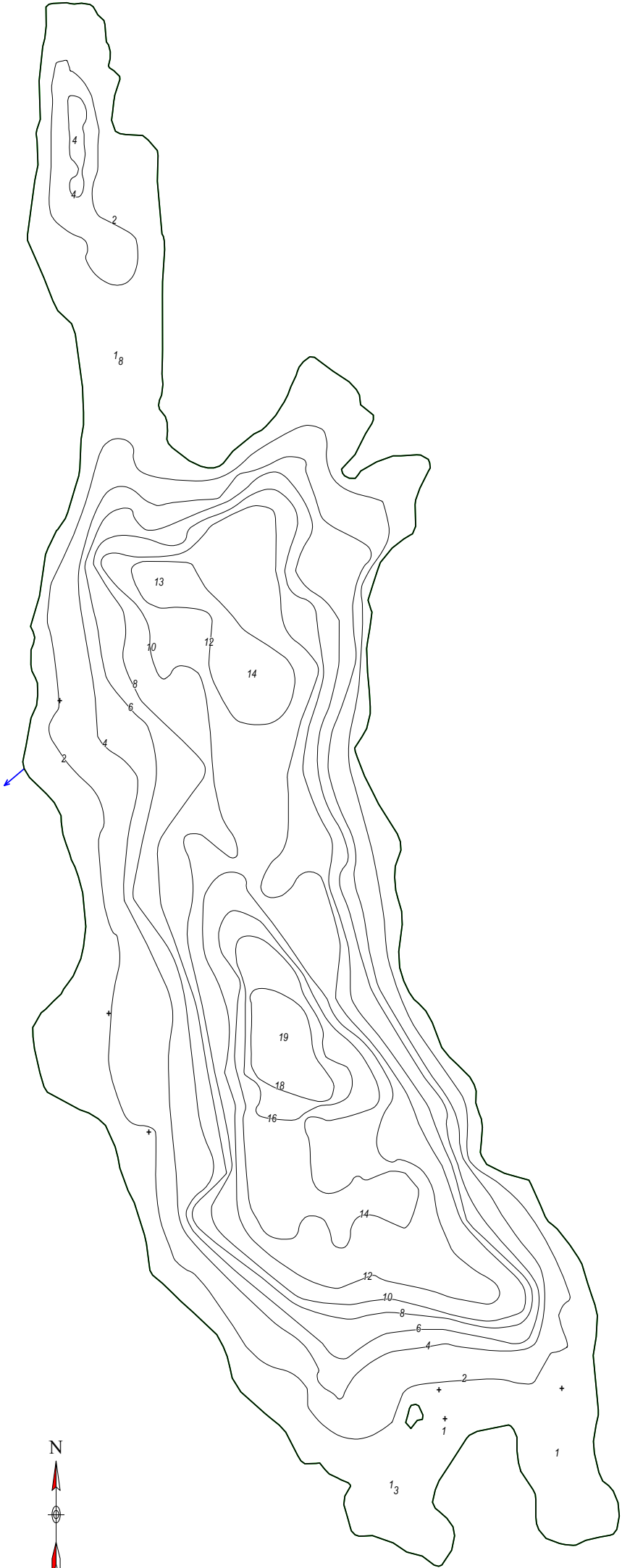
- 5₂ Djupangivelser i meter decimeter
- + Friliggande sten, stengrynnar

Kartöversikt med avrinningsområdet



Skala 1:50 000. Kartunderlag: Gröna kartan, Copyright © Lantmäterverket, Gävle. Medgivande 97.0168.

© Varje form av kopiering, spridande eller målfärdigande av kartan, helt eller delvis, inkluderat överföring till datamedia är förbjuden enligt lagen om upphovsrett.



Skala 1: 5 000 1 cm = 50 m

En kartprodukt från **MYRICA ab**

ST DJUPASJÖN

636282 132788 Svenljunga kommun, Västra Götalands län

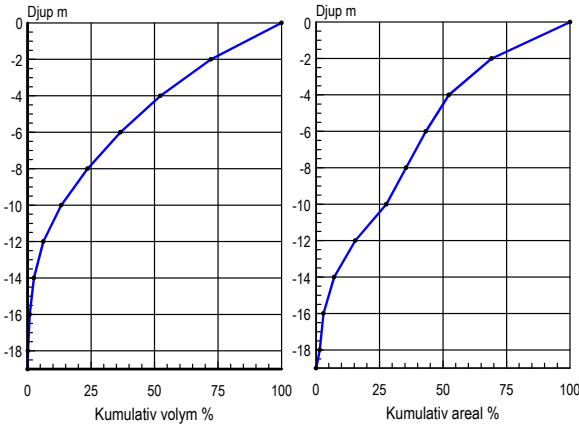
Topografiskt kartblad: 6C SO

Djupangivelser i meter, refererande till vattenstånd vid landvegetationens gräns, "normalvattenstånd". Ofullständigheter och avvikelser från angivna djup kan förekomma. Båttrafik efter kartan sker på egen risk. Projektion Gauss, RT 90 2,5 gon väst.

Ekolodad med båt, 1 186 lodskott med individuell dGPS (2 m) positionering.

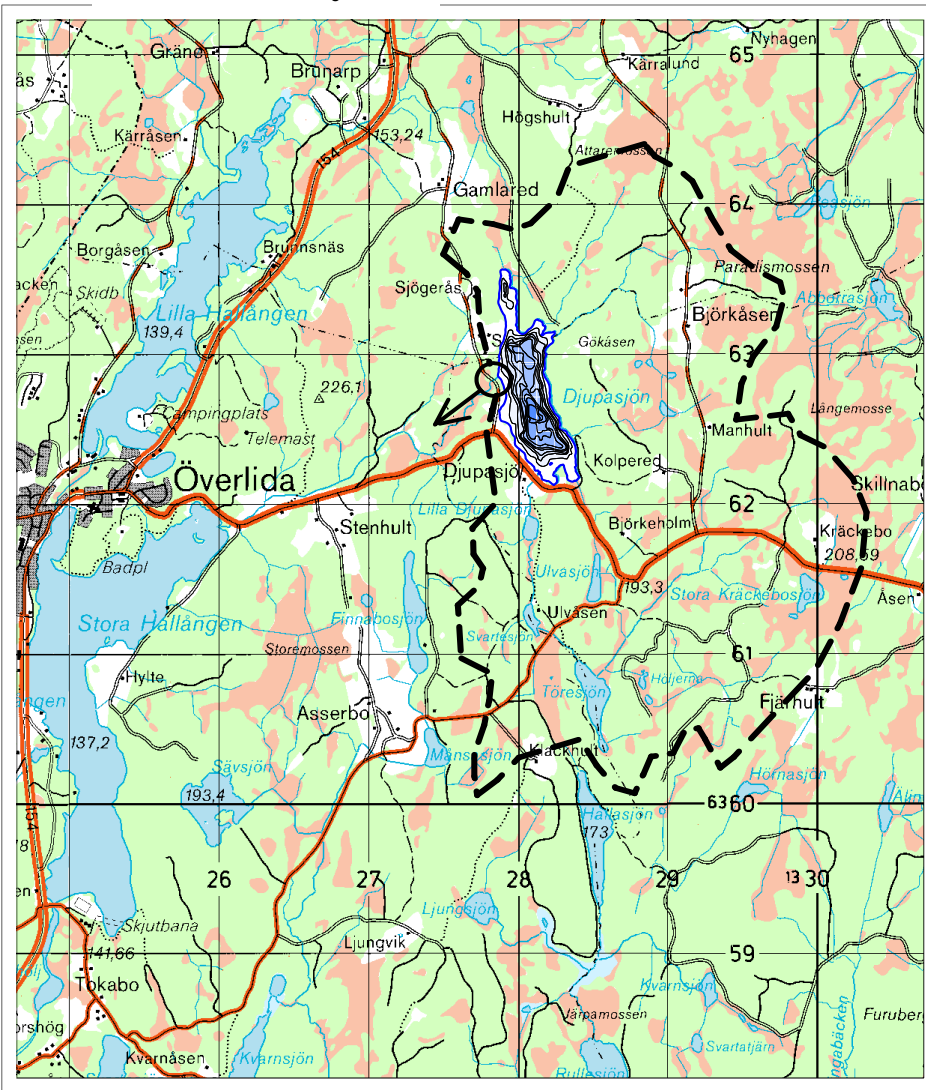
Huvudavrinningsområde . . .	103 Ätran
Areal sjöyta	35 Ha
Maxdjup	19,4 m
Medeldjup	6,1 m
Volym	0,2,15 Milj. m³
Strandlinjens längd inkl öar	4 170 m
Antal öar - (areal >0,01 ha) areal	- Ha
Avr.- område (utloppet). . . .	8,4 Km²
Avrinningstal (SMHI 1961-90) . .	19 L/skm²
Årlig avrinning	5,03 Milj. m³
Teor. oms.-tid	0,42 År
Höih	172 m

Sjömätning och layout:
Anders Svahnberg, Myrica AB, Värnamo 1996.



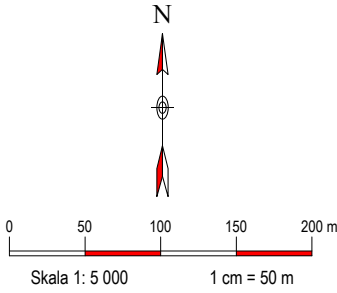
- 5₂ Djupangivelser i meter decimeter
- + Friliggande sten, stengrynnar
- Lodskott

Kartöversikt med avrinningsområdet



Skala 1:50 000. Kartunderlag: Gröna kartan, Copyright © Lantmäteriverket, Gävle. Medgivande 97.0168.

© Varje form av kopiering, spridande eller målfärdigande av kartan, helt eller delvis, inkluderat överföring till datamedia är förbjuden enligt lagen om upphovsrett.



En kartprodukt från **MYRICA ab**

ST DJUPASJÖN

636282 132788 Svenljunga kommun, Västra Götalands län

Spridningskarta båtkalkning

Kalken skall fördelas jämnt över hela markerade spridningsområden

Spridning får inte ske vid sommarstugestrand, badplats, båtbygga, båtplats eller annat strandområde så att enskilda strandägare eller rörligt friluftsliv störs.

Topografiskt kartblad: 6C SO
Djupangivelser i meter, refererande till vattenstånd vid landvegetationens gräns, "normalvattenstånd". Ofullständigheter och avvikelser från angivna djup kan förekomma. Båttrafik efter kartan sker på egen risk. Projektion Gauss, RT 90 2,5 gon väst.

Ekolodad med båt, 1 186 lodskott med individuell dGPS (2 m) positionering.

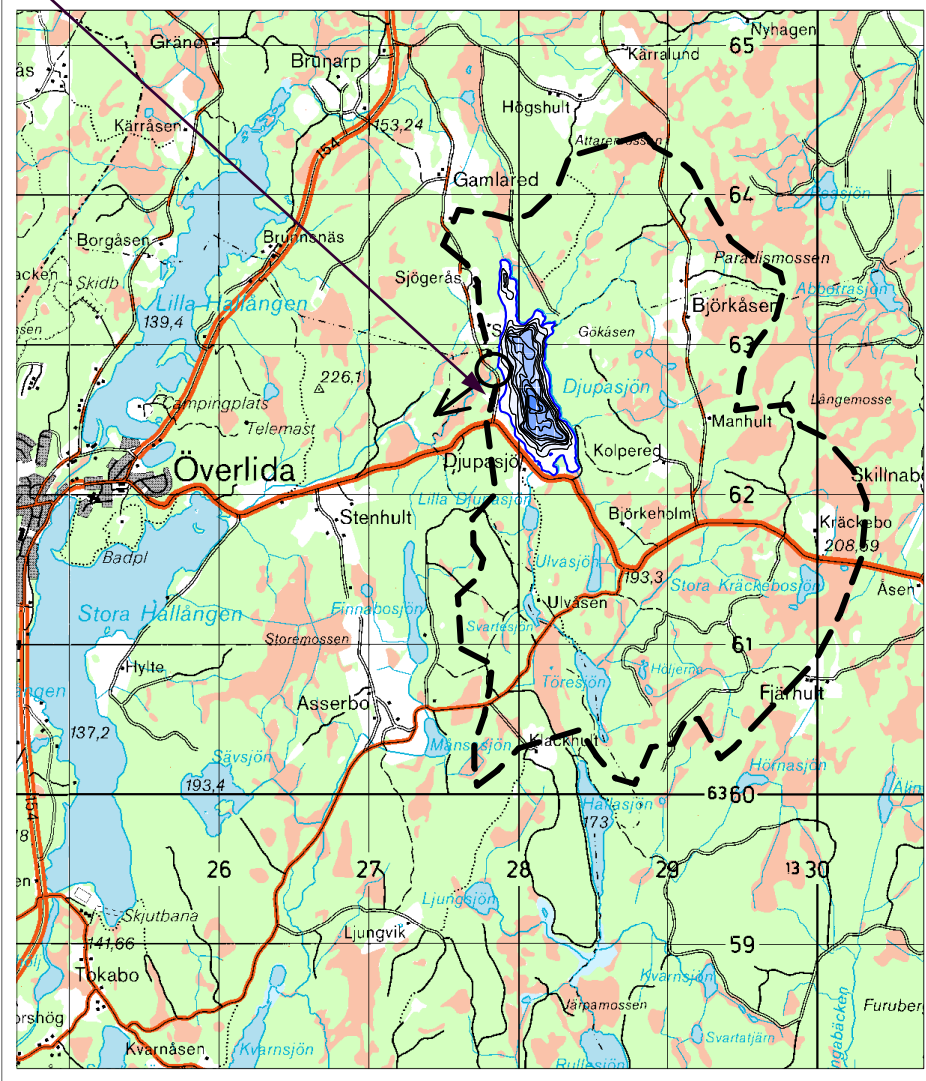
Kalkmängd 2012 – 2014
42 ton / år

*Sjömätning 1996 och layout 2001:
Anders Svahnberg, Myrica AB, Värnamo.*

- 5₂ Djupangivelser i meter decimeter
- + Friliggande sten, stengrynnan

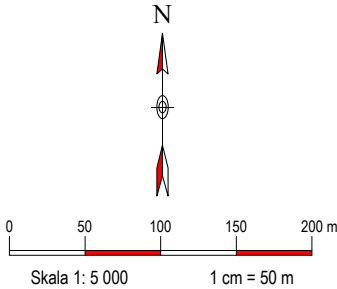
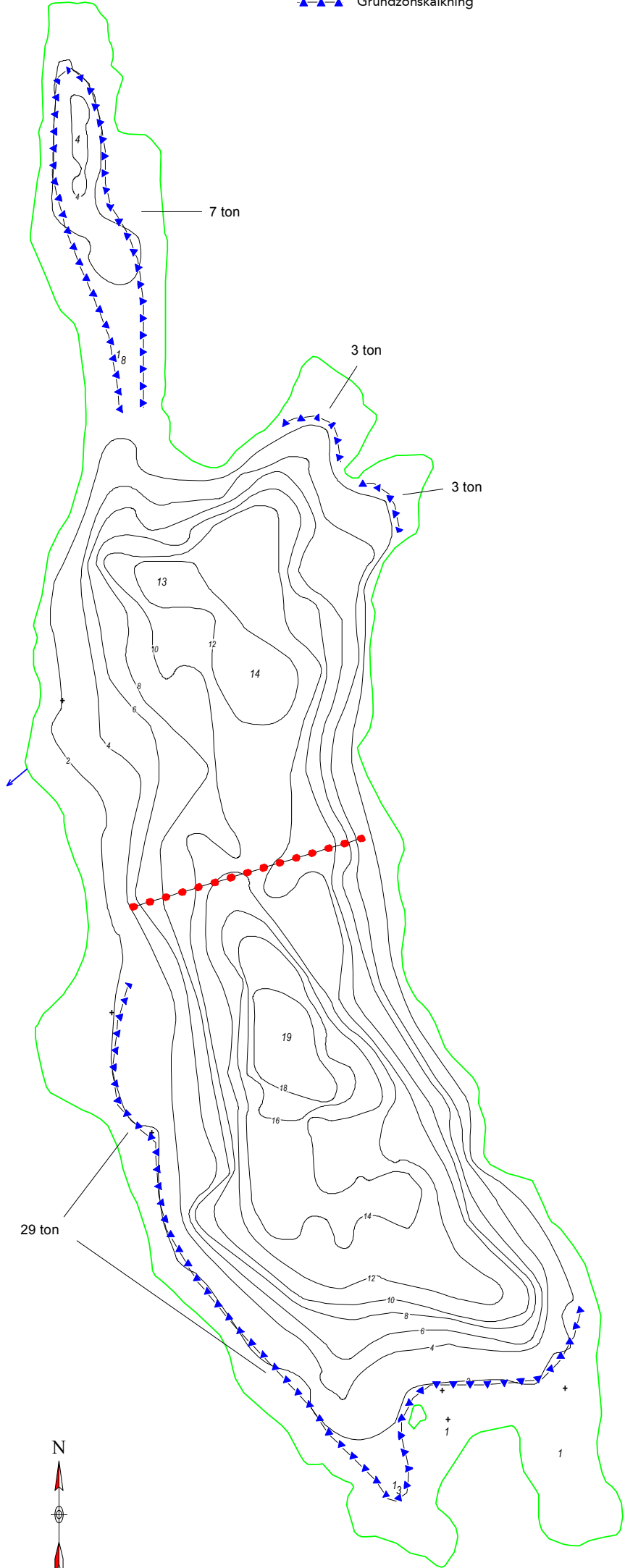
lläggplats för kalkbåt

Kartöversikt med avrinningsområdet



Skala 1:50 000. Kartunderlag: Gröna kartan, Copyright © Lantmäterverket, Gävle. Medgivande 97.0168.

- Gräns för djupzonskalkning
- ▲▲▲ Grundzonskalkning



En kartprodukt från **MYRICA ab**